

琛航科技测试报告

高效液相-柱后衍生-荧光检测法测定氨基甲酸酯类农药

一、实验用仪器

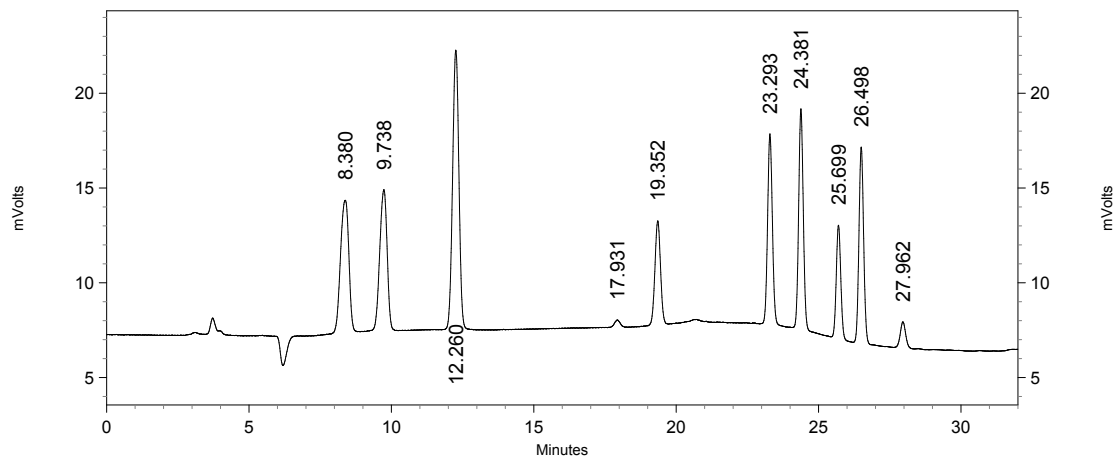
Cometro (美国康诺) 高效液相色谱系统 (6000 LDI Pump, 荧光检测器)

Cometro (美国康诺) 6000PCR 柱后衍生系统 (双衍生系统)

Sciencome (天津琛航) 91182545 Kromasil C18 250*4.6mm 色谱柱;

样品: 氨基甲酸酯类农药标品混合液。

二、实验结果



Detector 1
Results

Pk #	Name	Time	Area	Area%	Res
1	涕灭威亚砷	8.380	141706	13.821	0.000
2	涕灭威砷	9.738	132516	12.925	2.687
3	灭多威	12.260	224983	21.944	5.642
5	3-羟基灭多威	19.352	73897	7.208	3.895
6	涕灭威	23.293	116388	11.352	11.644

7	速灭威	24.381	130317	12.711	3.548
8	克百威	25.699	65520	6.391	4.438
9	甲萘威	26.498	117724	11.482	2.676
10	抗蚜威	27.962	17278	1.685	4.516

Totals			1020329	99.518	
--------	--	--	---------	--------	--

天津琛航科苑科技发展有限公司

Tel: 022-58693245/46/47

E-mail: sales@scienhome.com

Http: www.scienhome.com